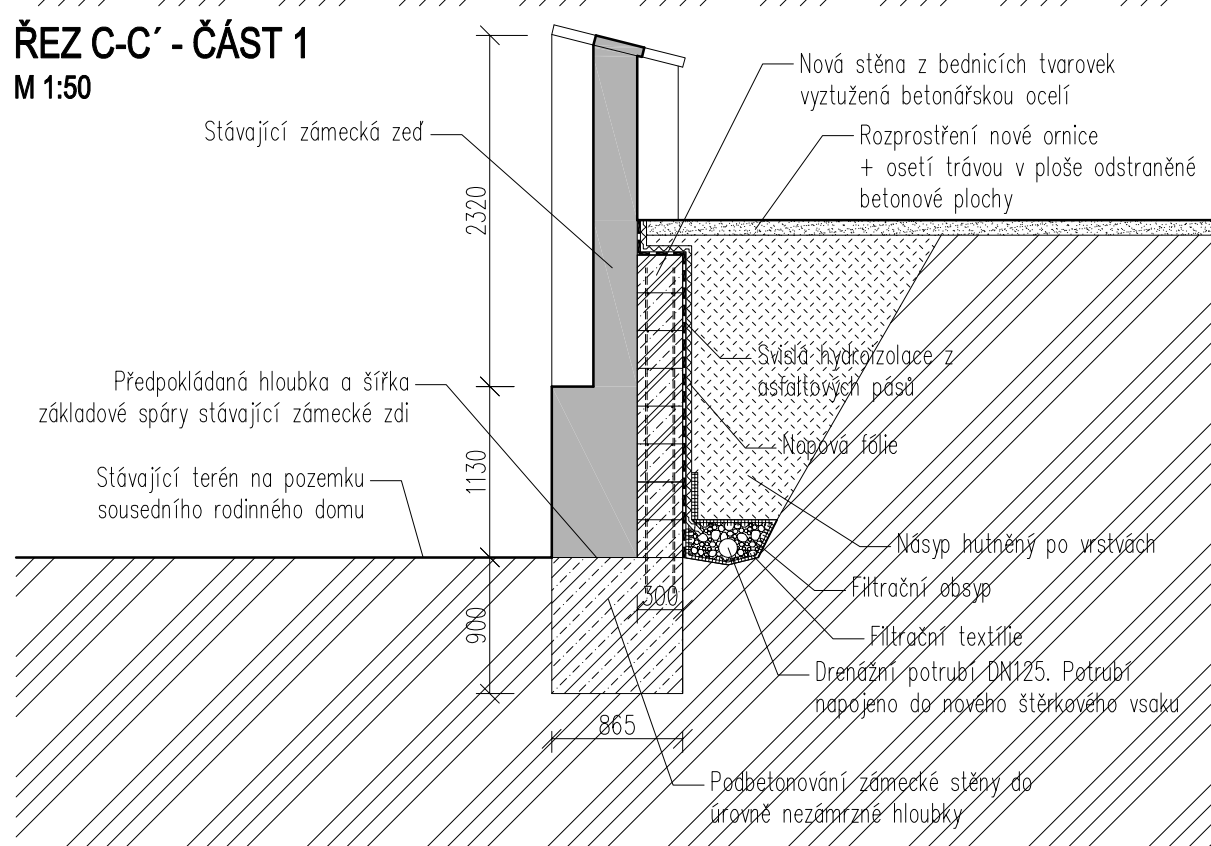


M 1:50



ROZSAH A POSTUP PRACÍ OPRAVY ZÁMECKÉ ZDI VIZ. VÝKRES Č. D.1.1.01 PŮDORYS
ZÁMECKÉ ZDI – ČÁST 1.

- Z RUBOVÉ STRANY ZDI BUDE PROVEDENO ODKOPÁNÍ STÁVAJÍCÍ ZEMINY ODKOPÁNÍ BUDE PROVÁDĚNO PO ČÁSTECH VIZ. SCHÉMA POSTUPU PRACÍ. NÁSLEDNĚ BUDE PROVEDENO PODBETONOVÁNÍ ZÁKLADŮ (VIZ. DALŠÍ BOD) A V ÚSEKU PILÍŘŮ P2 – P6 BUDE PROVEDENÁ NOVÁ BETONOVÁ STĚNA Z BEDNÍČÍCH TVAROVEK (VIZ. POZN. 2). BUDE PROVEDENA SVISLÁ HYDROIZOLACE RUBOVÉ ČÁSTI ZDI Z ASFALTOVÝCH PÁSŮ PO CELÉ DÉLCE ODKOPÁNÍ. HYDROIZOLACE BUDE DOPLNĚNA A CHRÁNĚNA NOPOVOU FOLIÍ.
- V MÍSTĚ KDE STÁVAJÍCÍ ZÁKLAD ZÁMECKÉ ZDI NENÍ V NEZÁMRZNÉ HLOBUCE BUDE PROVEDENO PODBETONOVÁNÍ ZÁMECKÉ ZDI. JEDNÁ SE PŘEDEVŠÍM O ÚSEK MEZI PILÍŘEM P1 – P7. PODBETONOVÁNÍ ZÁKLADŮ BUDE PROVÁDĚNO PO ČÁSTECH VIZ.

- V ÚSEKU MEZI PILÍŘI P1 – P7 BUDE PROVEDENA NOVÁ DRENÁŽ (VIZ. ŘEZY), KTERÁ BUDE SVEDENA DO NOVÉHO ŠTĚRKOVÉHO VSAKU. DRENÁŽNÍ POTRUBÍ BUDE OBSYPÁNO FILTRAČNÍM OBSYPEM A OBALENO FILTRAČNÍ GEOTEXTILIÍ. NÁSLEDNĚ BUDE PROVEDEN ZPĚTNÝ ZÁSYP POSTUPNĚ HUTNĚNÝCH PO VRSTVÁCH.
- OPRAVA STĚNY BUDE PROBÍHAT V SOULADU S POŽADAVKY ODBORU PAMÁTKOVÉ PÉČE.

M 1:50

